



FLORANANDA IND. E COM. DE COSMÉTICOS E PRODUTOS NATURAIS LTDA ME
Rua Elias Bichara Tabbal, 736. Jd. América - Jaú, SP
CEP:17210-680 | Indústria Brasileira
+55 (14) 34160822 SAC: sac@bioessencia.com.br
www.bioessencia.com.br @bio_essencia

CERTIFICADO DE ANÁLISE

Óleo essencial de Ylang Ylang (*Cananga odorata*)

LOTE	250206
DATA DE VALIDADE	06/2026
DATA DE FABRICAÇÃO	06/2024
ORIGEM	FRANÇA
MÉTODO DE EXTRAÇÃO	DESTILAÇÃO POR ARRASTE À VAPOR DAS FLORES
RESULTADO	APROVADO

TESTE	ESPECIFICAÇÕES	RESULTADOS
ASPECTO	LÍQUIDO	OK
COR	AMARELO À ÂMBAR	OK
ODOR	CARACTERÍSTICO	OK
DENSIDADE (20°C)	0,910 - 0,970	0,958
ÍNDICE DE REFRAÇÃO (20°C)	1,5030 - 1,506	1,504

Armazenar em local seco, longe de umidade e do calor, protegido da luz, em recipiente original bem vedado.

Não contem OGM, nem foi utilizado para teste em animais.

Produto 100% puro, isento de solvente e diluente.

Segundo RDC 481/99, não suscetível à contaminação microbológica.

Responsável Técnica: Gorete Vieira de Souza - CRQ 044100922

Produto certificado pelo IBD.





FLORANANDA IND. E COM. DE COSMÉTICOS E PRODUTOS NATURAIS LTDA ME
 Rua Elias Bichara Tabbal, 736. Jd. América - Jaú, SP
 CEP:17210-680 | Indústria Brasileira
 +55 (14) 34160822 SAC: sac@bioessencia.com.br
 www.bioessencia.com.br @bio_essencia

Este documento apresenta uma cópia idêntica da cromatografia disponibilizada pelo fornecedor.

CROMATOGRAFIA

Óleo essencial de Ylang ylang (*Cananga odorata*)
 Lote: 250206

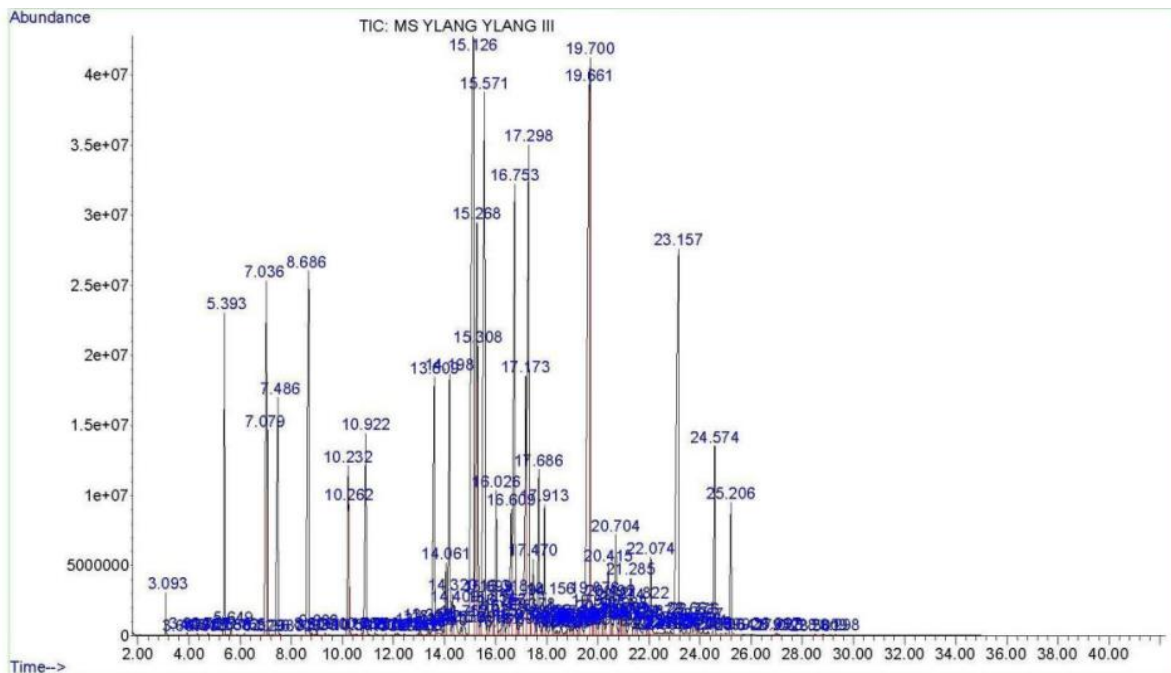
Pk#	RT	Compound	CAS#	Area%
2	3.093	ISOAMYL ACETATE	123-92-2	0,17%
11	5.393	PARA-METHYL ANISOLE (METHYL PARACRESOL)	104-93-8	1,92%
14	5.649	BENZYL ALCOHOL	100-51-6	0,05%
19	7.036	METHYL BENZOATE	93-58-3	3,47%
20	7.079	LINALOOL	78-70-6	0,95%
22	7.486	PHENYLETHYL ALCOHOL	60-12-8	2,41%
24	8.686	BENZYL ACETATE	140-11-4	4,21%
27	9.003	TERPINEN-4-OL	562-74-3	0,03%
32	10.232	CITRONELLOL	106-22-9	1,81%
37	10.922	GERANIOL	106-24-1	1,89%
48	13.044	DELTA-ELEMENE	20307-84-0	0,05%
51	13.355	ALPHA-CUBEBENE	17699-14-8	0,08%
53	13.607	EUGENOL	97-53-0	2,80%
54	13.662	NERYL ACETATE	141-12-8	0,07%
57	13.943	YLANGENE	14912-44-8	0,06%
58	14.061	ALPHA-COPAENE	3856-25-5	0,55%
59	14.198	GERANYL ACETATE	105-87-3	2,47%
60	14.320	DI-EPI-ALPHA-CEDRENE- (I)	21996-77-0	0,32%
61	14.408	ISOLEDENE	95910-36-4	0,43%
63	14.752	ALPHA-LONGIPINENE	05989-08-2	0,22%
64	15.126	ALPHA-CEDRENE	469-61-4	10,51%
65	15.268	BETA-CARYOPHYLLENE	87-44-5	4,39%
66	15.308	BETA-CEDRENE	546-28-1	1,36%
68	15.571	CIS-THUJOPSENE	470-40-6	7,05%
69	15.699	CINNAMYL ACETATE	103-54-8	0,30%
70	15.853	ISOEUGENOL	97-54-1	0,42%
71	15.924	ALPHA-AMORPHENE	483-75-0	0,06%
72	16.026	ALPHA-HUMULENE	6753-98-6	1,23%
73	16.170	ZONARENE	41929-05-9	0,06%
74	16.253	10-EPI-BETA-ACORADIENE	43219-80-3	0,23%
75	16.318	4-EPI-ALPHA-ACORADIENE	729602-94-2	0,30%
77	16.609	BETA-CHAMIGRENE	18431-82-8	1,41%
78	16.753	GERMACRENE D	23986-74-5	5,58%
81	16.994	GAMMA-MUUROLENE	30021-74-0	0,66%
82	17.173	BETA-HIMACHALENE	1461-03-6	2,63%
83	17.298	ALPHA-FARNESENE	502-61-4	5,85%
84	17.378	BETA-CURCUMENE	28976-67-2	0,14%
85	17.470	GAMMA-CADINENE	39029-41-9	0,77%
87	17.686	DELTA-CADINENE	483-76-1	1,36%
89	17.913	ITALICENE	94535-52-1	0,97%



FLORANANDA IND. E COM. DE COSMÉTICOS E PRODUTOS NATURAIS LTDA ME
 Rua Elias Bichara Tabbal, 736. Jd. América - Jaú, SP
 CEP:17210-680 | Indústria Brasileira
 +55 (14) 34160822 SAC: sac@bioessencia.com.br
 www.bioessencia.com.br @bio_essencia

Este documento apresenta uma cópia idêntica da cromatografia disponibilizada pelo fornecedor.

90	18.002	ALPHA-CADINENE	24406-05-1	0,12%
101	19.102	CARYOPHYLLENE OXIDE	1139-30-6	0,14%
104	19.346	WIDDROL	6892-80-4	0,13%
105	19.661	CEDROL	77-53-2	8,45%
106	19.700	CEDROL	77-53-2	3,65%
108	19.876	EPI-CEDROL	19903-73-2	0,27%
109	19.939	JUNENOL	472-07-1	0,21%
110	20.105	1,10-DI-EPI-CUBENOL	73365-77-2	0,30%
113	20.415	TAU-MUUROLOL	19912-62-0	0,91%
114	20.492	GAMMA-MUUROLENE	30021-74-0	0,28%
116	20.704	ALPHA-CADINOL	481-34-5	1,04%
118	20.874	CEDR-8-EN-15-OL	21441-72-5	0,22%
119	20.943	GAMMA-HIMACHALENE	1000140-08-0	0,10%
122	21.285	ALPHA-BISABOLOL	515-69-5	0,60%
129	22.074	FARNESOL	4602-84-0	0,64%
137	23.157	BENZYL BENZOATE	120-51-4	6,35%
143	23.957	NOOTKATONE	4674-50-4	0,09%
147	24.574	(E,E)-FARNESYL ACETATE	4128-17-0	1,44%
151	25.206	BENZYL SALICYLATE	118-58-1	1,14%





FLORANANDA IND. E COM. DE COSMÉTICOS E PRODUTOS NATURAIS LTDA ME
Rua Elias Bichara Tabbal, 736. Jd. América - Jaú, SP
CEP:17210-680 | Indústria Brasileira
+55 (14) 34160822 SAC: sac@bioessencia.com.br
www.bioessencia.com.br  @bio_essencia

Este documento apresenta uma cópia idêntica da cromatografia disponibilizada pelo fornecedor.