



FLORANANDA IND. E COM. DE COSMÉTICOS E PRODUTOS NATURAIS LTDA ME  
Rua Elias Bichara Tabbal, 736. Jd. América - Jaú, SP  
CEP:17210-680 | Indústria Brasileira  
+55 (14) 34160822 SAC: sac@bioessencia.com.br  
www.bioessencia.com.br @bio\_essencia

## CERTIFICADO DE ANÁLISE

Óleo essencial de Tangerina (*Citrus reticulata*)

<b>LOTE</b>	220526
<b>DATA DE VALIDADE</b>	10/2023
<b>DATA DE FABRICAÇÃO</b>	04/2022
<b>ORIGEM</b>	BRASIL
<b>MÉTODO DE EXTRAÇÃO</b>	PRENSAGEM A FRIO DA CASCA
<b>RESULTADO</b>	APROVADO

TESTE	ESPECIFICAÇÕES	RESULTADOS
<b>ASPECTO</b>	LÍQUIDO LÍMPIDO	OK
<b>COR</b>	AMARELO A CASTANHO	OK
<b>ODOR</b>	CARACTERÍSTICO	OK
<b>DENSIDADE (20°C)</b>	0,846 - 0,852	0,848
<b>ÍNDICE DE REFRAÇÃO (20°C)</b>	1,471 - 1,475	1,474

Armazenar em local seco, longe de umidade e do calor, protegido da luz, em recipiente original bem vedado.

Não contem OGM, nem foi utilizado para teste em animais.

Produto 100% puro, isento de solvente e diluente.

Segundo RDC 481/99, não suscetível à contaminação microbiológica.

Responsável Técnica: Gorete Vieira de Souza - CRQ 044100922



Produto certificado pelo IBD.



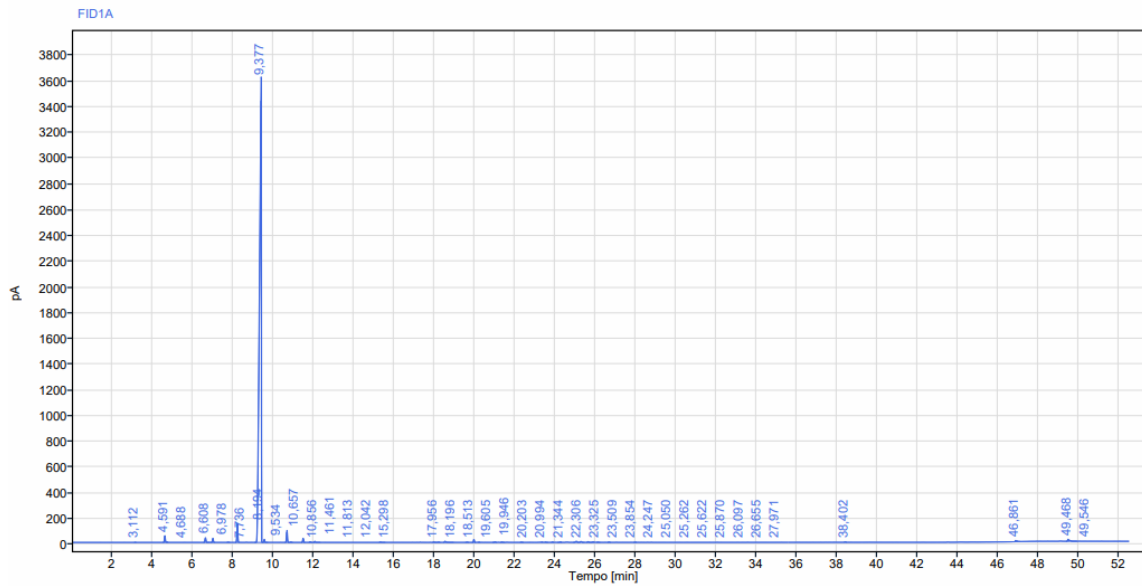
FLORANANDA IND. E COM. DE COSMÉTICOS E PRODUTOS NATURAIS LTDA ME  
 Rua Elias Bichara Tabbal, 736. Jd. América - Jaú, SP  
 CEP:17210-680 | Indústria Brasileira  
 +55 (14) 34160822 SAC: sac@bioessencia.com.br  
 www.bioessencia.com.br @bio\_essencia

Este documento apresenta uma cópia idêntica da cromatografia disponibilizada pelo fornecedor.

## CROMATOGRAFIA

Óleo essencial de Tangerina (*Citrus reticulata*)

Lote: 220526



Sinal: FID1A

RT [min]	Tipo	Largura [min]	Área	Altura	Área%	Nome
3,112	BB	0,11	2,12	1,21	0,01	
4,591	BV	0,16	156,78	52,62	0,61	Alfa Pineno
4,688	VB	0,11	12,58	4,62	0,05	Alfa Pineno.
6,608	BB	0,33	119,47	36,80	0,46	Beta pineno
6,978	BB	0,21	98,43	32,67	0,38	Sabineno
7,736	BB	0,16	6,12	1,96	0,02	
8,194	BB	0,18	442,63	148,31	1,72	Mirceno
9,377	BV	0,41	23934,66	3599,68	92,90	Limoneno
9,534	VB	0,26	64,69	23,91	0,25	Cineol
10,657	BB	0,19	272,77	93,17	1,06	Gama
10,856	BB	0,20	10,24	3,57	0,04	
11,461	BB	0,19	95,23	32,62	0,37	Paracimene
11,813	BB	0,20	15,84	5,34	0,06	Terpinoleno



FLORANANDA IND. E COM. DE COSMÉTICOS E PRODUTOS NATURAIS LTDA ME  
 Rua Elias Bichara Tabbal, 736. Jd. América - Jaú, SP  
 CEP:17210-680 | Indústria Brasileira  
 +55 (14) 34160822 SAC: sac@bioessencia.com.br  
 www.bioessencia.com.br @bio\_essencia

*Este documento apresenta uma cópia idêntica da cromatografia disponibilizada pelo fornecedor.*

RT [min]	Tipo	Largura [min]	Área	Altura	Área%	Nome
12,042	BB	0,35	26,36	8,48	0,10	
15,298	BB	0,32	12,14	3,38	0,05	
17,956	BB	0,24	11,22	3,26	0,04	
18,196	BB	0,15	8,52	2,54	0,03	
18,513	BB	0,52	38,51	8,67	0,15	
19,605	BB	0,18	7,36	2,23	0,03	
19,946	BB	0,17	66,72	23,41	0,26	Linalol
20,203	BB	0,11	5,24	1,96	0,02	Acetato de linalila
20,994	BB	0,22	13,29	4,13	0,05	
21,344	BB	0,23	10,22	2,98	0,04	Aldeido C10
22,306	BB	0,17	7,40	2,42	0,03	
23,325	BB	0,10	6,88	2,50	0,03	
23,509	BB	0,17	5,75	2,01	0,02	
23,854	BB	0,13	10,53	3,41	0,04	Neral
24,247	BB	0,22	12,90	4,17	0,05	Alfa Terpineol
25,050	BB	0,27	44,15	7,64	0,17	Geranial
25,262	BB	0,30	32,80	6,86	0,13	
25,622	BB	0,21	19,72	6,16	0,08	
25,870	BB	0,18	14,47	3,87	0,06	
26,097	BB	0,18	6,96	2,21	0,03	
26,655	BB	0,17	8,00	2,47	0,03	Acetato de Geranila
27,971	BB	0,15	5,30	1,80	0,02	
38,402	BB	0,13	9,84	2,70	0,04	
46,861	BB	0,32	56,61	9,69	0,22	
49,468	BV	0,16	51,95	15,94	0,20	
49,546	VB	0,40	39,40	6,85	0,15	
		<b>Soma</b>	<b>25763,80</b>			