



FLORANANDA IND. E COM. DE COSMÉTICOS E PRODUTOS NATURAIS LTDA ME
Rua Elias Bichara Tabbal, 736. Jd. América - Jaú, SP
CEP:17210-680 | Indústria Brasileira
+55 (14) 34160822 SAC: sac@bioessencia.com.br
www.bioessencia.com.br @bio_essencia

CERTIFICADO DE ANÁLISE

Óleo essencial de Tangerina (*Citrus reticulata*)

LOTE	210905
DATA DE VALIDADE	02/2023
DATA DE FABRICAÇÃO	08/2021
ORIGEM	BRASIL
MÉTODO DE EXTRAÇÃO	PRENSAGEM A FRIO DA CASCA
RESULTADO	APROVADO

TESTE	ESPECIFICAÇÕES	RESULTADOS
ASPECTO	LÍQUIDO LÍMPIDO	OK
COR	AMARELO A CASTANHO	OK
ODOR	CARACTERÍSTICO	OK
DENSIDADE (20°C)	0,846 - 0,852	0,847
ÍNDICE DE REFRAÇÃO (20°C)	1,471 - 1,475	1,475

Armazenar em local seco, longe de umidade e do calor, protegido da luz, em recipiente original bem vedado.

Não contem OGM, nem foi utilizado para teste em animais.

Produto 100% puro, isento de solvente e diluente.

Segundo RDC 481/99, não suscetível à contaminação microbiológica.

Responsável Técnica: Gorete Vieira de Souza - CRQ 044100922



Produto certificado pelo IBD.

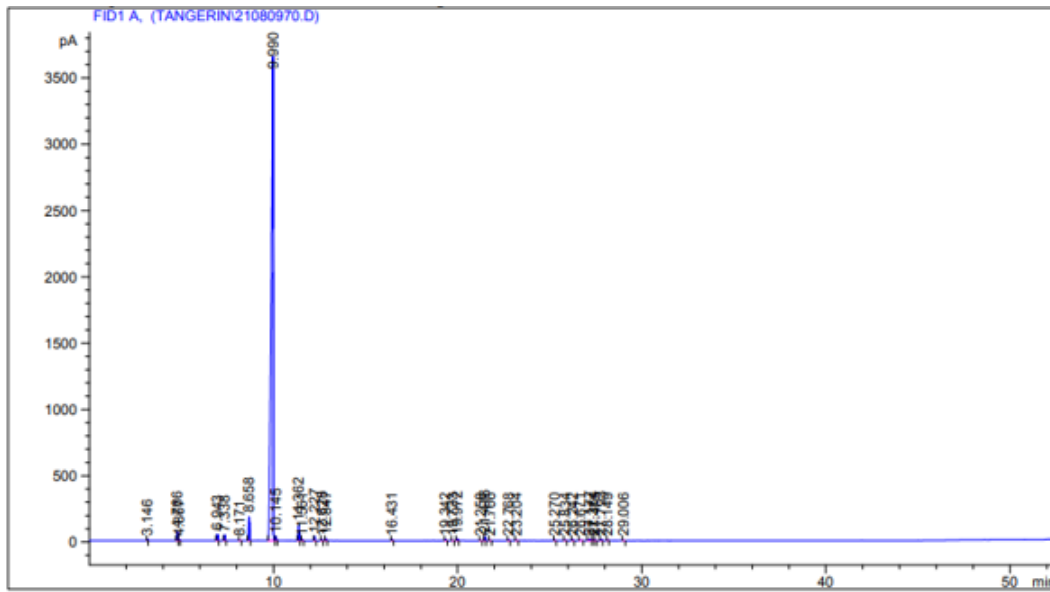


FLORANANDA IND. E COM. DE COSMÉTICOS E PRODUTOS NATURAIS LTDA ME
 Rua Elias Bichara Tabbal, 736. Jd. América - Jaú, SP
 CEP:17210-680 | Indústria Brasileira
 +55 (14) 34160822 SAC: sac@bioessencia.com.br
 www.bioessencia.com.br @bio_essencia

Este documento apresenta uma cópia idêntica da cromatografia disponibilizada pelo fornecedor.

CROMATOGRAFIA

Óleo essencial de Tangerina (*Citrus reticulata*)
 Lote: 210905



Area Percent Report

Sorted By : Signal
 Multiplier : 1.0000
 Dilution : 1.0000
 Use Multiplier & Dilution Factor with ISTDs

Signal 1: FID1 A,

Peak #	RetTime [min]	Type	Width [min]	Area [pA*s]	Height [pA]	Area %	
1	3.146	BB	0.0268	12.36473	7.27365	0.03980	
2	4.766	BV	0.0464	195.38475	66.32022	0.62891	
3	4.867	VB	0.0427	15.69767	5.77489	0.05053	ALFA-PINENO
4	6.943	BB	0.0512	147.22539	44.94058	0.47390	BETA-PINENO
5	7.338	BB	0.0492	121.68851	39.20796	0.39170	SABINENO
6	8.171	PP	0.0517	7.44947	2.30540	0.02398	
7	8.658	BB	0.0490	566.32550	178.78951	1.82291	MIRCENO
8	9.990	BV	0.0990	2.90272e4	3642.38354	93.43393	LIMONENO
9	10.145	VB	0.0425	84.35395	31.22861	0.27152	
10	11.362	BP	0.0486	358.25607	117.35852	1.15317	GAMA-TERPINENO
11	11.561	BP	0.0449	12.54451	4.31222	0.04038	
12	12.227	BB	0.0475	88.91979	29.25400	0.28622	
13	12.628	BB	0.0480	19.97762	6.47685	0.06430	
14	12.847	BB	0.0461	36.32603	12.06241	0.11693	
15	16.431	PB	0.0487	14.86168	4.72156	0.04784	
16	19.342	PB	0.0505	15.42565	4.67023	0.04965	
17	19.723	BB	0.0536	9.73372	2.80037	0.03133	
18	19.972	BB	0.0518	41.33762	12.41708	0.13306	
19	21.258	BB	0.0517	8.29850	2.49979	0.02671	
20	21.476	BB	0.0468	79.52039	25.89538	0.25596	LINALOL



FLORANANDA IND. E COM. DE COSMÉTICOS E PRODUTOS NATURAIS LTDA ME
Rua Elias Bichara Tabbal, 736. Jd. América - Jaú, SP
CEP:17210-680 | Indústria Brasileira
+55 (14) 34160822 SAC: sac@bioessencia.com.br
www.bioessencia.com.br @bio_essencia

Este documento apresenta uma cópia idêntica da cromatografia disponibilizada pelo fornecedor.

Peak #	RetTime [min]	Type	Width [min]	Area [pA*s]	Height [pA]	Area %
21	21.766	PB	0.0532	8.19411	2.37759	0.02638
22	22.768	BP	0.0535	15.21162	4.49097	0.04896
23	23.204	PP	0.0477	8.61734	2.98758	0.02774
24	25.270	PP	0.0480	9.95468	3.22841	0.03204
25	25.834	PP	0.0513	9.79490	3.06678	0.03153
26	26.242	BP	0.0526	14.64539	4.42654	0.04714
27	26.671	PP	0.0846	18.36800	2.91081	0.05912
28	27.177	BV	0.0826	49.99436	8.14575	0.16092
29	27.364	VV	0.0517	19.27547	5.66303	0.06204
30	27.475	VP	0.0551	11.99298	3.40793	0.03860
31	27.793	BP	0.0501	22.28204	6.82522	0.07172
32	28.149	PB	0.0557	7.86783	2.05457	0.02533
33	29.006	BP	0.0541	7.99586	2.32635	0.02574

Totals : 3.10671e4 4292.60432

Results obtained with enhanced integrator!

*** End of Report ***