



FLORANANDA IND. E COM. DE COSMÉTICOS E PRODUTOS NATURAIS LTDA ME
Rua Elias Bichara Tabbal, 736. Jd. América - Jaú, SP
CEP:17210-680 | Indústria Brasileira
+55 (14) 34160822 SAC: sac@bioessencia.com.br
www.bioessencia.com.br @bio_essencia

CERTIFICADO DE ANÁLISE

Óleo essencial de Tangerina (*Citrus reticulata*)

LOTE	210412
DATA DE VALIDADE	09/2022
DATA DE FABRICAÇÃO	03/2021
ORIGEM	BRASIL
MÉTODO DE EXTRAÇÃO	PRENSAGEM A FRIO DA CASCA
RESULTADO	APROVADO

TESTE	ESPECIFICAÇÕES	RESULTADOS
ASPECTO	LÍQUIDO LÍMPIDO	OK
COR	AMARELO A CASTANHO	OK
ODOR	CARACTERÍSTICO	OK
DENSIDADE (20°C)	0,846 - 0,852	0,847
ÍNDICE DE REFRAÇÃO (20°C)	1,471 - 1,475	1,471

Armazenar em local seco, longe de umidade e do calor, protegido da luz, em recipiente original bem vedado.

Não contem OGM, nem foi utilizado para teste em animais.

Produto 100% puro, isento de solvente e diluente.

Segundo RDC 481/99, não suscetível à contaminação microbiológica.

Responsável Técnica: Gorete Vieira de Souza - CRQ 044100922



Produto certificado pelo IBD.



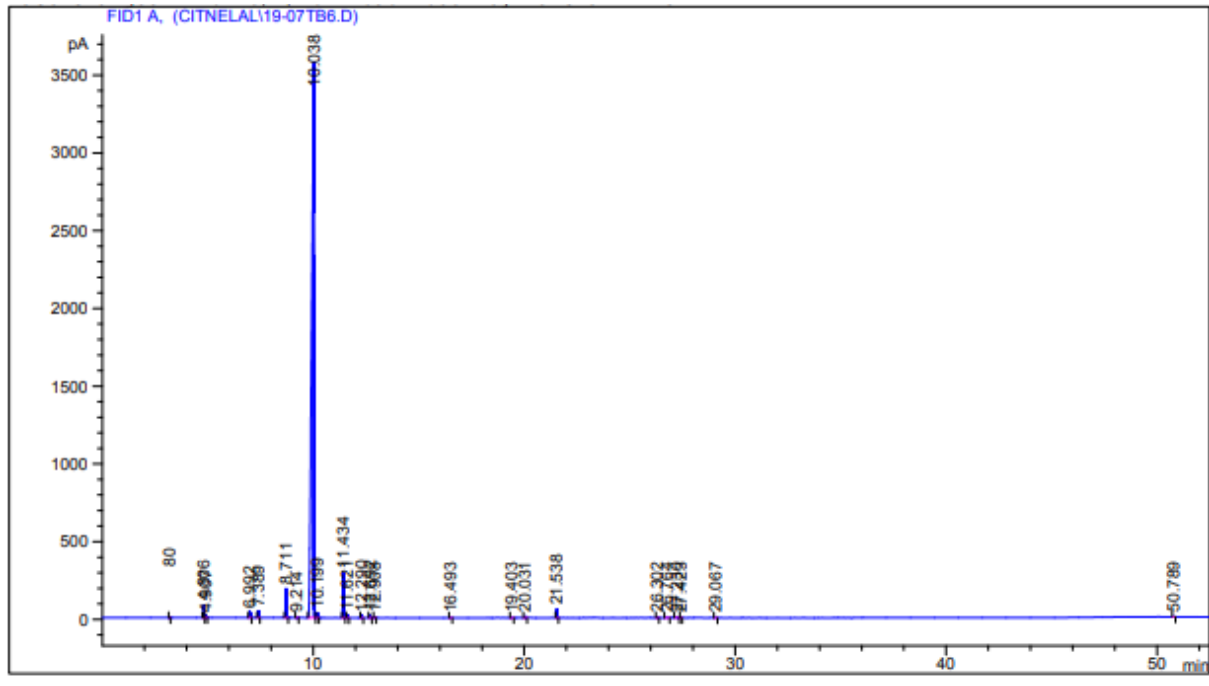
FLORANANDA IND. E COM. DE COSMÉTICOS E PRODUTOS NATURAIS LTDA ME
 Rua Elias Bichara Tabbal, 736. Jd. América - Jaú, SP
 CEP:17210-680 | Indústria Brasileira
 +55 (14) 34160822 SAC: sac@bioessencia.com.br
 www.bioessencia.com.br @bio_essencia

Este documento apresenta uma cópia idêntica da cromatografia disponibilizada pelo fornecedor.

CROMATOGRAFIA

Óleo essencial de Tangerina (*Citrus reticulata*)

Lote: 210412



Area Percent Report

Sorted By : Signal
 Multiplier : 1.0000
 Dilution : 1.0000
 Use Multiplier & Dilution Factor with ISTDs

Signal 1: FID1 A,

Peak #	RetTime [min]	Type	Width [min]	Area [pA*s]	Height [pA]	Area %
1	3.180	BB	0.0270	10.53309	6.15059	0.03496
2	4.806	BV	0.0468	240.30869	80.67689	0.79757
3	4.907	VB	0.0428	37.17233	13.63270	0.12337
4	6.992	BB	0.0512	122.84722	37.53481	0.40772
5	7.389	BB	0.0489	130.17267	42.30803	0.43203
6	8.711	BB	0.0488	589.64178	186.97345	1.95698
7	9.214	BB	0.0553	20.91610	5.91260	0.06942
8	10.038	BV	0.0950	2.75218e4	3566.98218	91.34293
9	10.199	VB	0.0430	84.72581	30.84589	0.28120
10	11.434	BP	0.0495	914.74689	292.31555	3.03598
11	11.621	BB	0.0450	47.91741	16.46231	0.15903
12	12.290	BB	0.0475	36.49795	12.00321	0.12113
13	12.692	BB	0.0482	48.90581	15.75309	0.16231
14	12.908	BB	0.0465	22.96258	7.54978	0.07621
15	16.493	PB	0.0527	7.73711	2.33459	0.02568
16	19.403	PB	0.0544	9.77052	2.81917	0.03243
17	20.031	PB	0.0531	31.52195	8.95076	0.10462



FLORANANDA IND. E COM. DE COSMÉTICOS E PRODUTOS NATURAIS LTDA ME
Rua Elias Bichara Tabbal, 736. Jd. América - Jaú, SP
CEP:17210-680 | Indústria Brasileira
+55 (14) 34160822 SAC: sac@bioessencia.com.br
www.bioessencia.com.br @bio_essencia

Este documento apresenta uma cópia idêntica da cromatografia disponibilizada pelo fornecedor.

Peak #	RetTime [min]	Type	Width [min]	Area [pA*s]	Height [pA]	Area %
18	21.538	BB	0.0465	163.01311	53.54099	0.54103-LINALOL
19	26.302	BB	0.0485	22.46840	6.98885	0.07457
20	26.764	PP	0.0774	18.18092	3.34810	0.06034
21	27.230	PP	0.0670	22.58673	4.62698	0.07496
22	27.423	BP	0.0435	5.96640	2.14081	0.01980
23	29.067	PB	0.0528	8.97373	2.56303	0.02978
24	50.789	PB	0.0575	10.82417	2.83487	0.03592

Totals : 3.01302e4 4405.24922

Results obtained with enhanced integrator!

*** End of Report ***