



FLORANANDA IND. E COM. DE COSMÉTICOS E PRODUTOS NATURAIS LTDA ME  
Rua Elias Bichara Tabbal, 736. Jd. América - Jaú, SP  
CEP:17210-680 | Indústria Brasileira  
+55 (14) 34160822 SAC: sac@bioessencia.com.br  
www.bioessencia.com.br @bio\_essencia

## CERTIFICADO DE ANÁLISE

Óleo Essencial de Manjeriço (*Ocimum basilicum*)

<b>LOTE</b>	250408
<b>DATA DE VALIDADE</b>	10/2026
<b>DATA DE FABRICAÇÃO</b>	04/2024
<b>ORIGEM</b>	ÍNDIA
<b>MÉTODO DE EXTRAÇÃO</b>	DESTILAÇÃO À VAPOR DA FLORAÇÃO SUPERIOR DA ESPÉCIE
<b>RESULTADO</b>	APROVADO

TESTE	ESPECIFICAÇÕES	RESULTADOS
<b>ASPECTO</b>	LÍQUIDO	OK
<b>COR</b>	INCOLOR A AMARELO PÁLIDO	OK
<b>ODOR</b>	CARACTERÍSTICO	OK
<b>DENSIDADE (20°C)</b>	0.925 - 0.955	0.933
<b>ÍNDICE DE REFRAÇÃO (20°C)</b>	1.495 - 1.515	1.502

Armazenar em local seco, longe de umidade e do calor, protegido da luz, em recipiente original bem vedado.

Não contem OGM, nem foi utilizado para teste em animais.

Produto 100% puro, isento de solvente e diluente.

Segundo RDC 481/99, não suscetível à contaminação microbológica.

Responsável Técnica: Gorete Vieira de Souza - CRQ 044100922

Produto certificado pelo IBD.

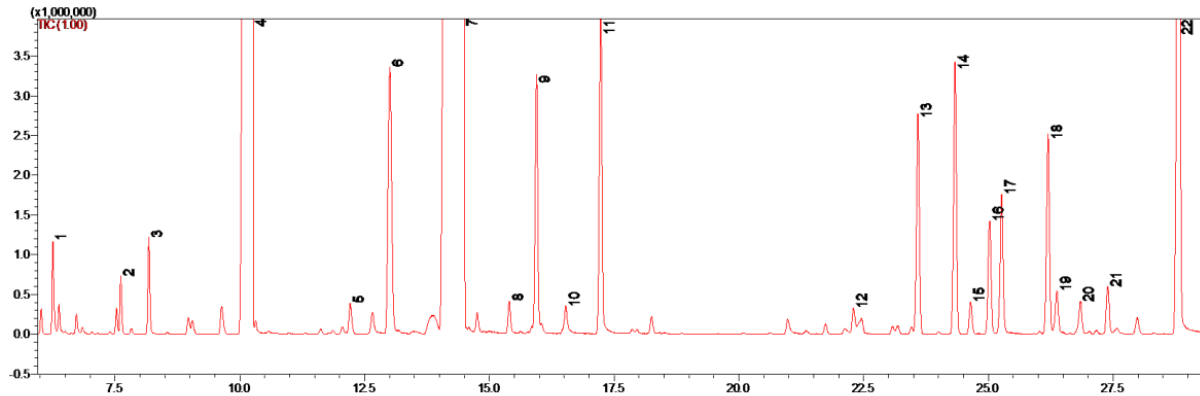




FLORANANDA IND. E COM. DE COSMÉTICOS E PRODUTOS NATURAIS LTDA ME  
 Rua Elias Bichara Tabbal, 736. Jd. América - Jaú, SP  
 CEP:17210-680 | Indústria Brasileira  
 +55 (14) 34160822 SAC: sac@bioessencia.com.br  
 www.bioessencia.com.br @bio\_essencia

Este documento apresenta uma cópia idêntica da cromatografia disponibilizada pelo fornecedor.  
**CROMATOGRAFIA**

Óleo Essencial de Manjeriço (*Ocimum basilicum*)  
 Lote: 250408



#	Ret.	Kovats	Area (%)	Compound	CAS#
1	6.26	985	0.21	6-methyl-5-hepten-2-one	110-93-0
2	7.62	1032	0.14	1,8-cineole	470-82-6
3	8.18	1049	0.24	(E)- $\beta$ -ocimene	3779-61-1
4	10.25	1104	24.18	linalool	78-70-6
5	12.21	1156	0.11	iso-menthone	491-07-6
6	13.01	1175	1.25	menthol	15356-60-2
7	14.49	1208	63.93	methyl chavicol	140-67-0
8	15.40	1231	0.11	nerol	106-25-2
9	15.95	1245	0.92	neral	106-26-3
10	16.54	1258	0.12	geraniol	106-24-1
11	17.24	1274	1.14	geranial	141-27-5
12	22.30	1389	0.10	unidentified	-
13	23.59	1420	0.81	$\beta$ -caryophyllene	87-44-5
14	24.34	1438	1.03	trans- $\alpha$ -bergamotene	13474-59-4
15	24.65	1446	0.12	(Z)- $\beta$ -farnesene	28973-97-9
16	25.03	1455	0.45	$\alpha$ -humulene	6753-98-6
17	25.27	1460	0.54	(E)- $\beta$ -farnesene	18794-84-8
18	26.20	1482	0.76	germacrene D	23986-74-5
19	26.38	1486	0.17	unidentified	-
20	26.85	1496	0.14	unidentified	-
21	27.40	1510	0.18	$\beta$ -bisabolene	495-61-4
22	28.82	1546	3.35	(E)- $\alpha$ -bisabolene	Not found