



FLORANANDA IND. E COM. DE COSMÉTICOS E PRODUTOS NATURAIS LTDA ME
Rua Elias Bichara Tabbal, 736. Jd. América - Jaú, SP
CEP:17210-680 | Indústria Brasileira
+55 (14) 34160822 SAC: sac@bioessencia.com.br
www.bioessencia.com.br @bio_essencia

CERTIFICADO DE ANÁLISE

Óleo Essencial de Manjeriço (*Ocimum basilicum*)

LOTE	210503
DATA DE VALIDADE	06/2023
DATA DE FABRICAÇÃO	06/2020
ORIGEM	ÍNDIA
MÉTODO DE EXTRAÇÃO	DESTILAÇÃO À VAPOR DA FLORAÇÃO SUPERIOR DA ESPÉCIE
RESULTADO	APROVADO

TESTE	ESPECIFICAÇÕES	RESULTADOS
ASPECTO	LÍQUIDO	OK
COR	INCOLOR A AMARELO PÁLIDO	OK
ODOR	CARACTERÍSTICO	OK
DENSIDADE (20°C)	0.9100 - 0.9500	0.941
ÍNDICE DE REFRAÇÃO (20°C)	1.4910 - 1.5250	1.505
ROTAÇÃO ÓPTICA	-5,0° A -10,0°	-5,8°

Armazenar em local seco, longe de umidade e do calor, protegido da luz, em recipiente original bem vedado.

Não contem OGM, nem foi utilizado para teste em animais.

Produto 100% puro, isento de solvente e diluente.

Segundo RDC 481/99, não suscetível à contaminação microbiológica.

Responsável Técnica: Gorete Vieira de Souza - CRQ 044100922



Produto certificado pelo IBD.



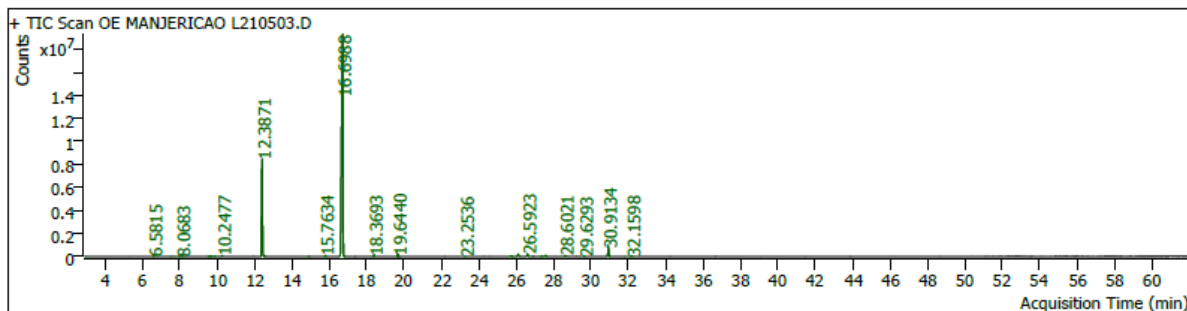
FLORANANDA IND. E COM. DE COSMÉTICOS E PRODUTOS NATURAIS LTDA ME
 Rua Elias Bichara Tabbal, 736. Jd. América - Jaú, SP
 CEP:17210-680 | Indústria Brasileira
 +55 (14) 34160822 SAC: sac@bioessencia.com.br
 www.bioessencia.com.br @bio_essencia

Este documento apresenta uma cópia idêntica da cromatografia disponibilizada pelo fornecedor.

CROMATOGRAFIA

Óleo Essencial de Manjeriçao (*Ocimum basilicum*)

Lote: 210503



Pk #	RT Min	Compound Name	CAS#	Peak Area	Component RI	Library RI	Match Factor	% of Total
1	2.9272	Methyl vinyl ketone	78-94-4	11556.4	811		82.37	0.01
5	6.5815	alpha-Pinene	7785-26-4	94890.7	934	14601116 15	92.79	0.07
6	7.5004	BENZALDEIDO 6.1639	100-52-7	7622.1	965	982	82.60	0.01
8	7.9505	PINENE<BETA-> 7.3685	127-91-3	42823.3	981		89.95	0.03
9	8.0683	5-Hepten-2-one, 6-methyl-	110-93-0	89400.9	985		89.72	0.06
10	8.1908	BETA-THUJENE 7.3047	28634-89-1	23218.4	989	873	84.63	0.02
13	9.5149	CYMENE<PARA-> 8.8647	99-87-6	23101.1	1026	1050	87.76	0.02
14	9.5762	2-Ethyl-1-hexanol	104-76-7	118202.9	1028	-	95.85	0.09
15	9.6869	D-LIMONENE 9.0132	5989-27-5	44852.0	1030	13568473 59	90.06	0.03
16	9.8495	Eucalyptol	470-82-6	122895.9	1035	1054	92.24	0.09
17	10.2477	3-Carene	13466-78-9	207512.9	1045		96.68	0.15
23	12.3871	LINALOOL 11.4768	78-70-6	26637354.8	1101	1101	99.53	19.27
27	14.8563	L-MENTHONE 13.9917	140793-97-3	24025.4	1159		77.12	0.02
30	15.7634	L-MENTHOL 13.8893	2616-51-5	230208.0	1181		94.11	0.17
33	16.6988	ESTRAGOLE 15.7729	140-67-0	104442872.0	1203	1225	99.88	75.55
36	18.3693	CITRAL<Z-> 17.4740 (NERAL)	106-26-3	317183.3	1241		94.64	0.23
41	19.6440	CITRAL<E-> 18.7487 (GERANIAL)	141-27-5	550580.9	1270		95.61	0.40
44	23.2536	Eugenol	97-53-0	20961.0	1354		87.80	0.02
50	25.7087	Longifolene	475-20-7	217273.2	1413		94.39	0.16
51	26.0928	beta-Caryophyllene	87-44-5	609411.5	1422	12939760 65	98.32	0.44
53	26.5923	cis-.alpha.-Bergamotene	18252-46-5	664037.9	1434		97.24	0.48
54	26.9009	25.11 Funebrene<2-epi-beta->	854154-72-6	37154.0	1442		81.87	0.03
55	27.3627	(E)-.beta.-Famesene	18794-84-8	94889.1	1453		88.47	0.07
56	27.5677	26.82 Humulene<alpha->	6753-98-6	303335.2	1458		92.69	0.22
57	28.6021	28.15 Germacrene D	23986-74-5	204948.6	1483		88.08	0.15
63	29.6293	.beta.-Bisabolene	495-61-4	44837.9	1509		80.97	0.03
66	30.9134	Bisabolene	495-62-5	2422441.3	1542	65683	94.93	1.75
68	32.1598	4-Methoxycinnamaldehyde	1963-36-6	102935.8	1574		90.17	0.07