



FLORANANDA IND. E COM. DE COSMÉTICOS E PRODUTOS NATURAIS LTDA ME  
Rua Elias Bichara Tabbal, 736. Jd. América - Jaú, SP  
CEP:17210-680 | Indústria Brasileira  
+55 (14) 34160822 SAC: sac@bioessencia.com.br  
www.bioessencia.com.br @bio\_essencia

## CERTIFICADO DE ANÁLISE

Óleo Essencial de Manjeriço (*Ocimum basilicum*)

<b>LOTE</b>	210311
<b>DATA DE VALIDADE</b>	06/2023
<b>DATA DE FABRICAÇÃO</b>	06/2020
<b>ORIGEM</b>	ÍNDIA
<b>MÉTODO DE EXTRAÇÃO</b>	DESTILAÇÃO À VAPOR DA FLORAÇÃO SUPERIOR DA ESPÉCIE
<b>RESULTADO</b>	APROVADO

TESTE	ESPECIFICAÇÕES	RESULTADOS
<b>ASPECTO</b>	LÍQUIDO	OK
<b>COR</b>	INCOLOR A AMARELO PÁLIDO	OK
<b>ODOR</b>	CARACTERÍSTICO	OK
<b>DENSIDADE (20°C)</b>	0.9100 - 0.9500	0.941
<b>ÍNDICE DE REFRAÇÃO (20°C)</b>	1.4910 - 1.5250	1.505

Armazenar em local seco, longe de umidade e do calor, protegido da luz, em recipiente original bem vedado.

Não contem OGM, nem foi utilizado para teste em animais.

Produto 100% puro, isento de solvente e diluente.

Segundo RDC 481/99, não suscetível à contaminação microbológica.

Responsável Técnica: Gorete Vieira de Souza - CRQ 044100922



Produto certificado pelo IBD.

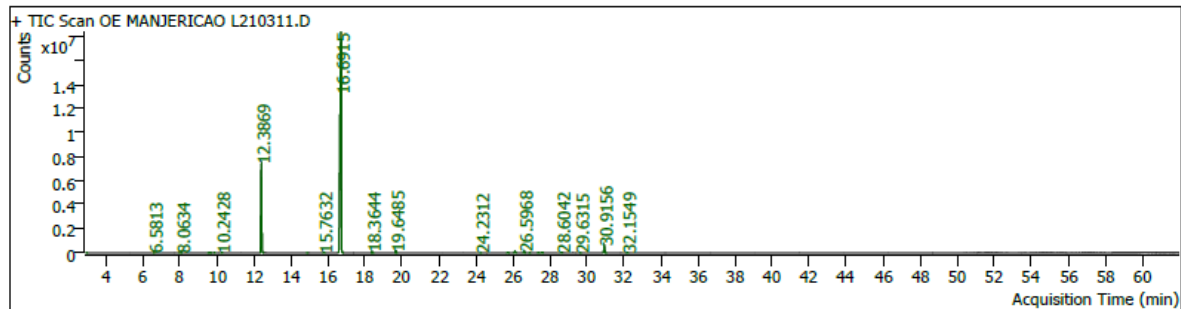


FLORANANDA IND. E COM. DE COSMÉTICOS E PRODUTOS NATURAIS LTDA ME  
 Rua Elias Bichara Tabbal, 736. Jd. América - Jaú, SP  
 CEP:17210-680 | Indústria Brasileira  
 +55 (14) 34160822 SAC: sac@bioessencia.com.br  
 www.bioessencia.com.br @bio\_essencia

Este documento apresenta uma cópia idêntica da cromatografia disponibilizada pelo fornecedor.

## CROMATOGRAFIA

Óleo Essencial de Manjeriço (*Ocimum basilicum*)  
 Lote: 210311



Pk #	RT Min	Compound Name	CAS#	Peak Area	Component RI	Library RI	Match Factor	% of Total
1	2.9293	2.82 Pentanol	71-41-0	38449.0	811		82.53	0.03
4	6.5813	alpha-Pinene	7785-26-4	67200.6	934	14601116 15	91.62	0.06
8	7.9597	PINENE<BETA-> 7.3685	127-91-3	28413.5	981		85.74	0.02
9	8.0634	5-Hepten-2-one, 6-methyl-	110-93-0	67228.9	984		93.08	0.06
12	9.5171	p-Cymene	99-87-6	16996.2	1026	13165114 89	82.32	0.01
13	9.5831	2-Ethyl-1-hexanol	104-76-7	71469.3	1028	13568473 59	94.19	0.06
14	9.6797	D-LIMONENE 9.0132	5989-27-5	23348.0	1030	1054	87.74	0.02
15	9.8470	Eucalyptol	470-82-6	89079.8	1035	77438182 5	92.11	0.07
16	10.2428	OCIMENE<ALPHA-> 9.0367	502-99-8	145904.7	1045	1034	95.64	0.12
21	12.3869	LINALOOL 11.4768	78-70-6	22487642.0	1101	1101	99.51	18.85
24	14.8538	L-MENTHONE 13.9917	140793-97-3	18917.8	1159		79.61	0.02
27	15.7632	L-MENTHOL 13.8893	2616-51-5	178260.0	1181		93.26	0.15
29	16.6915	ESTRAGOLE 15.7729	140-67-0	91382648.8	1202	1225	99.83	76.61
32	18.3644	CITRAL<Z-> 17.4740 (NERAL)	106-26-3	252499.2	1241		94.12	0.21
36	19.6485	CITRAL<E-> 18.7487 (GERANIAL)	141-27-5	422376.8	1270		95.29	0.35
41	24.2312	23.25 Cyclosativene	22469-52-9	33028.1	1377		77.97	0.03
46	25.7085	24.92 Longifolene	475-20-7	165982.3	1413		89.91	0.14
47	26.0878	beta-Caryophyllene	87-44-5	450406.8	1422	12939760 65	98.60	0.38
48	26.5968	cis-.alpha.-Bergamotene	18252-46-5	484894.3	1434		97.42	0.41
49	26.8936	25.11 Funebrene<2-epi-beta->	854154-72-6	27578.0	1441		80.18	0.02
50	27.3672	(E)-.beta.-Famesene	18794-84-8	73393.3	1453		84.71	0.06
51	27.5675	26.82 Humulene<alpha->	6753-98-6	232031.0	1458		91.46	0.19
52	28.6042	28.15 Germacrene D	23986-74-5	142134.4	1483		86.56	0.12
57	29.6315	Isobisabolene	1000424-85-5	32404.5	1509		82.15	0.03
59	30.9156	Bisabolene	495-62-5	1875680.7	1542	65683	94.70	1.57
61	32.1549	4-Methoxycinnamaldehyde	1963-36-6	92610.0	1574		88.87	0.08