



FLORANANDA IND. E COM. DE COSMÉTICOS E PRODUTOS NATURAIS LTDA ME  
Rua Elias Bichara Tabbal, 736. Jd. América - Jaú, SP  
CEP:17210-680 | Indústria Brasileira  
+55 (14) 34160822 SAC: sac@bioessencia.com.br  
www.bioessencia.com.br @bio\_essencia

## CERTIFICADO DE ANÁLISE

Óleo essencial de Lavanda (*Lavandula angustifolia*)

<b>LOTE</b>	251018
<b>DATA DE VALIDADE</b>	08/2027
<b>DATA DE FABRICAÇÃO</b>	08/2025
<b>ORIGEM</b>	BULGÁRIA
<b>MÉTODO DE EXTRAÇÃO</b>	DESTILAÇÃO À VAPOR DAS FLORES ALTAS
<b>RESULTADO</b>	APROVADO

TESTE	ESPECIFICAÇÕES	RESULTADOS
<b>ASPECTO</b>	LÍQUIDO	OK
<b>COR</b>	INCOLOR A AMARELO PÁLIDO	OK
<b>ODOR</b>	FLORAL	OK
<b>DENSIDADE (20°C)</b>	0,875 - 0,910	0,875
<b>ÍNDICE DE REFRAÇÃO (20°C)</b>	1,458 - 1,464	1,458

Armazenar em local seco, longe de umidade e do calor, protegido da luz, em recipiente original bem vedado.

Não contem OGM, nem foi utilizado para teste em animais.

Produto 100% puro, isento de solvente e diluente.

Segundo RDC 481/99, não suscetível à contaminação microbológica.

Responsável Técnica: Gorete Vieira de Souza - CRQ 044100922

Produto certificado pelo IBD.

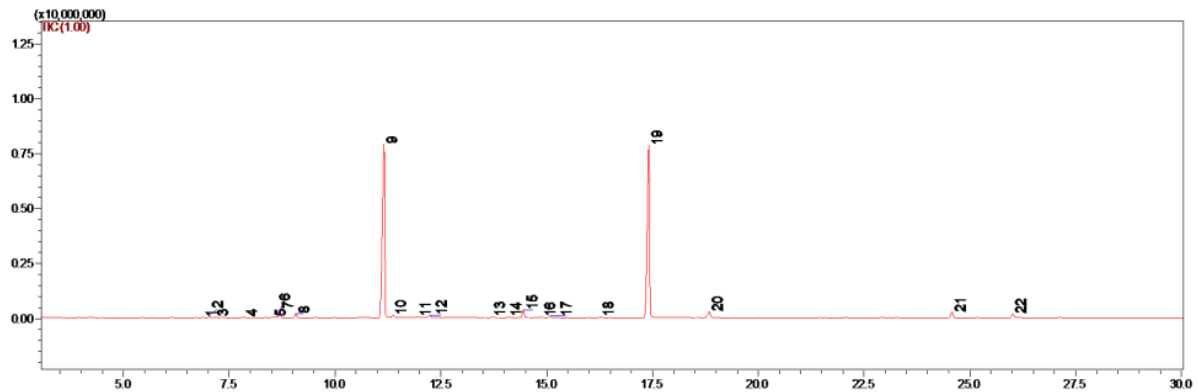




FLORANANDA IND. E COM. DE COSMÉTICOS E PRODUTOS NATURAIS LTDA ME  
 Rua Elias Bichara Tabbal, 736. Jd. América - Jaú, SP  
 CEP:17210-680 | Indústria Brasileira  
 +55 (14) 34160822 SAC: sac@bioessencia.com.br  
 www.bioessencia.com.br @bio\_essencia

Este documento apresenta uma cópia idêntica da cromatografia disponibilizada pelo fornecedor.  
**CROMATOGRAFIA**

Óleo essencial de Lavanda (*Lavandula angustifolia*)  
 Lote: 251018



#	Ret.	Kovats index	Area (%)	Compound	CAS#
1	6.87	980	0.10	1-octen-3-ol	3391-86-4
2	7.03	984	0.39	3-octanone	106-68-3
3	7.16	988	0.19	myrcene	123-35-3
4	7.85	1010	0.23	hexyl acetate	142-92-7
5	8.51	1031	0.17	limonene	5989-27-5
6	8.62	1034	0.32	1,8-cineole	470-82-6
7	8.69	1036	1.41	(Z)- $\beta$ -ocimene	3779-61-1
8	9.07	1047	0.71	(E)- $\beta$ -ocimene	3338-55-4
9	11.16	1099	44.67	linalool	78-70-6
10	11.37	1105	0.51	1-octen-3-yl acetate	2551-24-6
11	11.94	1120	0.20	unidentified	-
12	12.24	1128	0.47	unidentified	-
13	13.70	1164	0.25	lavandulol	498-16-8
14	14.09	1173	0.16	broneol	507-70-0
15	14.45	1180	1.61	4-terpineol	562-74-3
16	14.88	1190	0.13	hexyl butanoate	2639-63-6
17	15.08	1194	0.34	$\alpha$ -terpineol	98-55-5
18	16.26	1222	0.21	unidentified	-
19	17.41	1250	43.77	linalyl acetate	115-95-7
20	18.84	1281	1.78	lavandulyl acetate + unidentified	25905-27-
21	24.58	1414	1.42	$\beta$ -caryophyllene	87-44-5
22	26.01	1450	0.96	(E)- $\beta$ -farnesne	28972-22-