



FLORANANDA IND. E COM. DE COSMÉTICOS E PRODUTOS NATURAIS LTDA ME  
Rua Elias Bichara Tabbal, 736. Jd. América - Jaú, SP  
CEP:17210-680 | Indústria Brasileira  
+55 (14) 34160822 SAC: sac@bioessencia.com.br  
www.bioessencia.com.br @bio\_essencia

## CERTIFICADO DE ANÁLISE

Óleo essencial de Lavanda (*Lavandula angustifolia*)

<b>LOTE</b>	241013
<b>DATA DE VALIDADE</b>	07/2026
<b>DATA DE FABRICAÇÃO</b>	07/2024
<b>ORIGEM</b>	BULGÁRIA
<b>MÉTODO DE EXTRAÇÃO</b>	DESTILAÇÃO À VAPOR DAS FLORES ALTAS
<b>RESULTADO</b>	APROVADO

TESTE	ESPECIFICAÇÕES	RESULTADOS
<b>ASPECTO</b>	LÍQUIDO	OK
<b>COR</b>	INCOLOR A AMARELO PÁLIDO	OK
<b>ODOR</b>	FLORAL	OK
<b>DENSIDADE (20°C)</b>	0,875 - 0,910	0,878
<b>ÍNDICE DE REFRAÇÃO (20°C)</b>	1,458 - 1,464	1,458

Armazenar em local seco, longe de umidade e do calor, protegido da luz, em recipiente original bem vedado.

Não contem OGM, nem foi utilizado para teste em animais.

Produto 100% puro, isento de solvente e diluente.

Segundo RDC 481/99, não suscetível à contaminação microbiológica.

Responsável Técnica: Gorete Vieira de Souza - CRQ 044100922

Produto certificado pelo IBD.

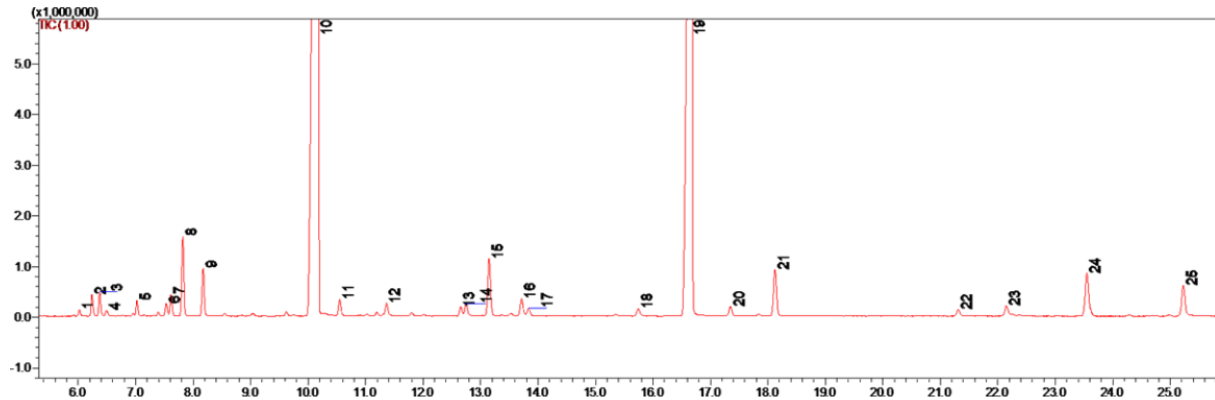




FLORANANDA IND. E COM. DE COSMÉTICOS E PRODUTOS NATURAIS LTDA ME  
 Rua Elias Bichara Tabbal, 736. Jd. América - Jaú, SP  
 CEP:17210-680 | Indústria Brasileira  
 +55 (14) 34160822 SAC: sac@bioessencia.com.br  
 www.bioessencia.com.br @bio\_essencia

Este documento apresenta uma cópia idêntica da cromatografia disponibilizada pelo fornecedor.  
**CROMATOGRAFIA**

Óleo essencial de Lavanda (*Lavandula angustifolia*)  
 Lote: 241013



#	Ret.	Kovats	Area (%)	Compound	CAS#
1	6.02	977	0.12	1-octen-3-ol	3391-86-4
2	6.24	985	0.41	3-octanone	106-68-3
3	6.38	989	0.47	myrcene	123-35-3
4	6.49	993	0.12	3-octanol	589-98-0
5	7.02	1011	0.28	hexyl acetate	142-92-7
6	7.53	1029	0.29	limonene	138-86-3
7	7.61	1031	0.45	1,8-cineole	470-82-6
8	7.82	1038	1.65	(Z)- $\beta$ -ocimene	3338-55-4
9	8.17	1049	1.02	(E)- $\beta$ -ocimene	3779-61-1
10	10.17	1102	48.72	linalool	78-70-6
11	10.55	1113	0.40	1-octen-3-yl acetate	2442-10-6
12	11.37	1135	0.34	dihydro linalool	18479-51-1
13	12.66	1167	0.24	borneol	507-70-0
14	12.75	1169	0.33	lavandulol	498-16-8
15	13.15	1178	1.60	terpinen-4-ol	562-74-3
16	13.72	1190	0.50	$\alpha$ -terpineol	98-55-5
17	13.84	1193	0.22	hexyl butanoate	2639-63-6
18	15.75	1240	0.23	unidentified	-
19	16.67	1261	37.90	linalyl acetate	115-95-7
20	17.35	1276	0.27	unidentified	-
21	18.13	1292	1.40	lavandulyl acetate	20777-39-3
22	21.31	1367	0.20	neryl acetate	141-12-8
23	22.16	1386	0.28	geranyl acetate	105-87-3
24	23.55	1419	1.54	$\beta$ -caryophyllene	87-44-5
25	25.23	1459	1.02	(E)- $\beta$ -farnesene	18794-84-8