



FLORANANDA IND. E COM. DE COSMÉTICOS E PRODUTOS NATURAIS LTDA ME  
Rua Elias Bichara Tabbal, 736. Jd. América - Jaú, SP  
CEP:17210-680 | Indústria Brasileira  
+55 (14) 34160822 SAC: sac@bioessencia.com.br  
www.bioessencia.com.br @bio\_essencia

## CERTIFICADO DE ANÁLISE

Óleo essencial de Lavanda (*Lavandula angustifolia*)

<b>LOTE</b>	220428
<b>DATA DE VALIDADE</b>	04/2024
<b>DATA DE FABRICAÇÃO</b>	04/2022
<b>ORIGEM</b>	BULGÁRIA
<b>MÉTODO DE EXTRAÇÃO</b>	DESTILAÇÃO À VAPOR DAS FLORES ALTAS
<b>RESULTADO</b>	APROVADO

TESTE	ESPECIFICAÇÕES	RESULTADOS
<b>ASPECTO</b>	LÍQUIDO	OK
<b>COR</b>	INCOLOR A AMARELO PÁLIDO	OK
<b>ODOR</b>	FLORAL	OK
<b>DENSIDADE (20°C)</b>	0,875 - 0,910	0,878
<b>ÍNDICE DE REFRAÇÃO (20°C)</b>	1,458 - 1,464	1,458

Armazenar em local seco, longe de umidade e do calor, protegido da luz, em recipiente original bem vedado.

Não contem OGM, nem foi utilizado para teste em animais.

Produto 100% puro, isento de solvente e diluente.

Segundo RDC 481/99, não suscetível à contaminação microbológica.

Responsável Técnica: Gorete Vieira de Souza - CRQ 044100922



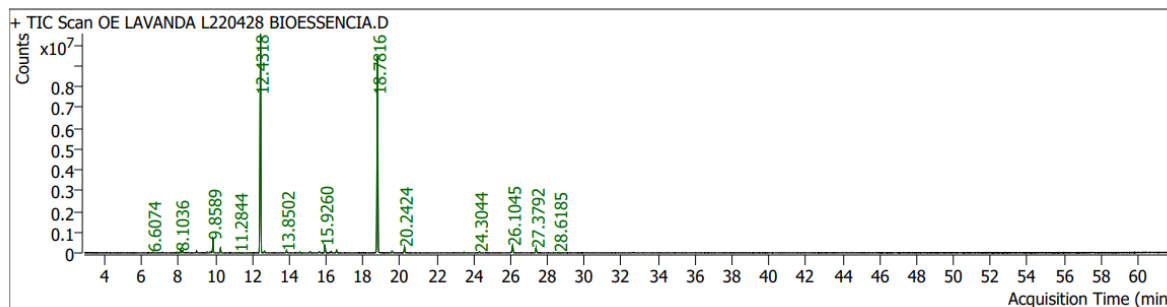
Produto certificado pelo IBD.



FLORANANDA IND. E COM. DE COSMÉTICOS E PRODUTOS NATURAIS LTDA ME  
 Rua Elias Bichara Tabbal, 736. Jd. América - Jaú, SP  
 CEP:17210-680 | Indústria Brasileira  
 +55 (14) 34160822 SAC: sac@bioessencia.com.br  
 www.bioessencia.com.br @bio\_essencia

Este documento apresenta uma cópia idêntica da cromatografia disponibilizada pelo fornecedor.  
**CROMATOGRAFIA**

Óleo essencial de Lavanda (*Lavandula angustifolia*)  
 Lote: 220428



Pk #	RT Min	Compound Name	CAS#	Peak Area	Component RI	Library RI	Match Factor	% of Total
7	6.6074	PINENE<ALPHA-> 6.6002	80-56-8	79751.1	935		92.32	0.10
11	7.9245	AMYL VINYL CARBINOL 7.8633 (MORILLOL)	3391-86-4	84178.1	980	978	90.11	0.11
12	8.1036	OCTANONE<3-> 8.0918 (ETHYL AMYL KETONE)	106-68-3	275038.8	986	985	98.13	0.35
13	8.2073	MYRCENE 8.2143	123-35-3	178498.6	989		93.32	0.23
21	9.5408	CYMENE<PARA-> 9.5457	99-87-6	99759.7	1027	1027	95.23	0.13
22	9.7128	D-LIMONENE 9.7129	5989-27-5	115990.0	1031	1031	95.43	0.15
23	9.8589	PINANOL<CIS-2-> 13.6547	4948-28-1	1645430.3	1035	1175	87.89	2.09
24	10.2712	OCIMENE<ALPHA-> 9.0367	502-99-8	657015.7	1046		95.82	0.84
26	11.2844	LINALOOL OXIDE<CIS-> (FURANOID) 11.2545	5989-33-3	86626.8	1072		85.63	0.11
27	11.9229	LINALOOL OXIDE<TRANS-> (FURANOID) 11.8906	34995-77-2	86329.7	1089		80.00	0.11
30	12.4318	LINALOOL 11.4768	78-70-6	35954678.1	1102	1101	99.02	45.73
32	12.6557	OCTEN-3-YL-ACETATE<1-> 12.6559 (1-VINYL HEXYL ACETATE)	2442-10-6	203179.4	1108		92.36	0.26
35	13.8502	DIHYDROLINALOOL 13.8242	18479-51-1	326068.5	1136	1135	96.96	0.41
37	14.5712	CAMPHOR 14.5500	76-22-2	116608.9	1153	1152	93.37	0.15
38	15.1343	14.30 Lavandulol	498-16-8	179029.7	1166		83.10	0.23
39	15.6268	Isoborneol (Isomer 2)	124-76-5	174956.0	1177		93.19	0.22
40	15.9260	TERPINEN-4-OL 14.8799	562-74-3	1195242.4	1184		92.85	1.52
42	16.5645	TERPINEOL<ALPHA-> 15.6762	98-55-5	421973.7	1200		95.59	0.54
49	18.7816	LINALYL ACETATE 18.7582	115-95-7	31568879.1	1251	1250	99.13	40.15
52	19.5662	18.99 Linalool acetate<dihydro->	108597-90-6	278208.0	1269		85.56	0.35
54	20.2424	4-Hexen-1-ol, 5-methyl-2-(1-methylethenyl)-, acetate	25905-14-0	892290.6	1284		98.40	1.13
61	23.4680	NERYL ACETATE 23.4587	141-12-8	87685.5	1359	1359	84.70	0.11
62	24.3044	GERANYL ACETATE 24.2999	105-87-3	150928.7	1379		87.11	0.19
67	26.1045	CARYOPHYLLENE<(E)-> 26.1165 (BETA-)	87-44-5	1335585.3	1422	1423	98.56	1.70
70	27.3792	26.92 Farnesene<(E)-beta->	18794-84-8	700168.9	1453		94.23	0.89
72	28.6185	28.15 Germacrene D	23986-74-5	105571.9	1484		83.42	0.13