



FLORANANDA IND. E COM. DE COSMÉTICOS E PRODUTOS NATURAIS LTDA ME  
Rua Elias Bichara Tabbal, 736. Jd. América - Jaú, SP  
CEP:17210-680 | Indústria Brasileira  
+55 (14) 34160822 SAC: sac@bioessencia.com.br  
www.bioessencia.com.br @bio\_essencia

## CERTIFICADO DE ANÁLISE

Óleo Essencial de Hortelã Pimenta (*Mentha piperita*)

<b>LOTE</b>	220401
<b>DATA DE VALIDADE</b>	03/2024
<b>DATA DE FABRICAÇÃO</b>	03/2022
<b>ORIGEM</b>	Brasil
<b>MÉTODO DE EXTRAÇÃO</b>	DESTILAÇÃO A VAPOR DAS FOLHAS
<b>RESULTADO</b>	APROVADO

TESTE	ESPECIFICAÇÕES	RESULTADOS
<b>ASPECTO</b>	LÍQUIDO	OK
<b>COR</b>	INCOLOR A AMARELO PALHA	OK
<b>ODOR</b>	CARACTERÍSTICO	OK
<b>DENSIDADE (20°C)</b>	0.890 - 0.910	0.898
<b>ÍNDICE DE REFRAÇÃO (20°C)</b>	1.450 - 1.470	1.459
<b>ROTAÇÃO ÓPTICA (20°C)</b>	-10° A -30°	-20.6°

Armazenar em local seco, longe de umidade e do calor, protegido da luz, em recipiente original bem vedado.

Não contem OGM, nem foi utilizado para teste em animais.

Produto 100% puro, isento de solvente e diluente.

Segundo RDC 481/99, não suscetível à contaminação microbológica.

Responsável Técnica: Gorete Vieira de Souza - CRQ 044100922



Produto certificado pelo IBD.



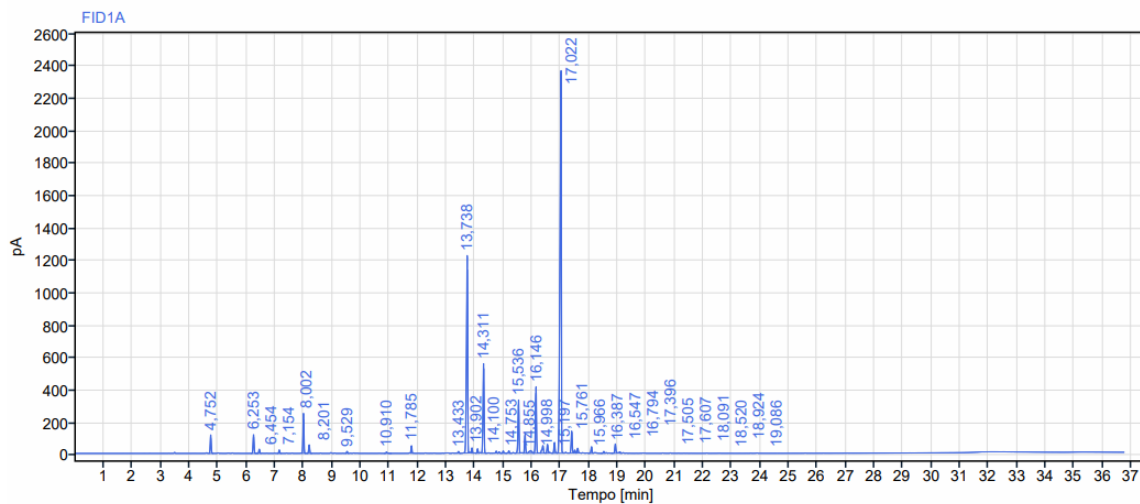
FLORANANDA IND. E COM. DE COSMÉTICOS E PRODUTOS NATURAIS LTDA ME  
 Rua Elias Bichara Tabbal, 736. Jd. América - Jaú, SP  
 CEP:17210-680 | Indústria Brasileira  
 +55 (14) 34160822 SAC: sac@bioessencia.com.br  
 www.bioessencia.com.br @bio\_essencia

Este documento apresenta uma cópia idêntica da cromatografia disponibilizada pelo fornecedor.

## CROMATOGRAFIA

Óleo Essencial de Hortelã Pimenta (*Mentha piperita*)

Lote: 220401



Sinal: FID1A

RT [min]	Tipo	Largura [min]	Área	Altura	Área%	Nome
4,752	BB	0,16	261,02	114,30	1,44	Alfa pineno
6,253	BB	0,19	280,31	115,84	1,55	Beta pineno
6,454	BB	0,16	59,84	26,46	0,33	Sabineno
7,154	BB	0,13	46,24	21,66	0,26	
8,002	BB	0,16	554,25	246,71	3,06	Limoneno
8,201	BB	0,17	132,88	53,05	0,73	
9,529	BB	0,11	28,19	12,34	0,16	
10,910	BB	0,26	25,43	8,20	0,14	
11,785	VB	0,10	101,04	46,97	0,56	
13,433	BB	0,12	31,21	11,10	0,17	
13,738	VB	0,14	3497,70	1216,65	19,32	Isomentona
13,902	VB	0,10	76,83	32,91	0,42	
14,100	BB	0,11	68,26	27,52	0,38	
14,311	VB	0,16	1450,00	551,68	8,01	Neomentona
14,753	BV	0,10	30,29	12,65	0,17	Linalol



FLORANANDA IND. E COM. DE COSMÉTICOS E PRODUTOS NATURAIS LTDA ME  
Rua Elias Bichara Tabbal, 736. Jd. América - Jaú, SP  
CEP:17210-680 | Indústria Brasileira  
+55 (14) 34160822 SAC: sac@bioessencia.com.br  
www.bioessencia.com.br @bio\_essencia

*Este documento apresenta uma cópia idêntica da cromatografia disponibilizada pelo fornecedor.*

RT [min]	Tipo	Largura [min]	Área	Altura	Área%	Nome
14,855	VB	0,13	23,25	7,80	0,13	
14,998	BV	0,17	37,29	14,62	0,21	
15,197	VB	0,16	39,92	15,03	0,22	
15,536	BV	0,17	838,17	328,27	4,63	Acetato de mentila
15,761	BV	0,13	277,85	116,96	1,53	
15,966	VB	0,24	109,24	16,78	0,60	
16,146	BV	0,15	1001,71	409,19	5,53	
16,387	BB	0,19	168,12	47,24	0,93	
16,547	BV	0,13	148,67	55,21	0,82	
16,794	BV	0,19	177,01	66,95	0,98	
17,022	VV	0,25	7854,61	2360,78	43,38	L mentol
17,396	BV	0,16	355,43	136,33	1,96	
17,505	VB	0,09	44,81	19,19	0,25	
17,607	BB	0,12	77,94	30,43	0,43	
18,091	BV	0,17	102,10	41,13	0,56	
18,520	BV	0,14	31,48	11,53	0,17	
18,924	BV	0,21	153,03	57,85	0,85	
19,086	VB	0,10	21,80	8,86	0,12	
		<b>Soma</b>	<b>18105,92</b>			