



FLORANANDA IND. E COM. DE COSMÉTICOS E PRODUTOS NATURAIS LTDA ME
Rua Elias Bichara Tabbal, 736. Jd. América - Jaú, SP
CEP:17210-680 | Indústria Brasileira
+55 (14) 34160822 SAC: sac@bioessencia.com.br
www.bioessencia.com.br @bio_essencia

CERTIFICADO DE ANÁLISE

Óleo essencial de Geranio Bourbon (*Pelargonium graveolens*)

LOTE	220423
DATA DE VALIDADE	11/2024
DATA DE FABRICAÇÃO	11/2021
ORIGEM	FRANÇA
MÉTODO DE EXTRAÇÃO	DESTILAÇÃO À VAPOR DAS FLOHAS
RESULTADO	APROVADO

TESTE	ESPECIFICAÇÕES	RESULTADOS
ASPECTO	LÍQUIDO	OK
COR	AMARELO PÁLIDO A AMARELO ESVERDEADO	OK
ODOR	ROSA, CARACTERÍSTICO	OK
DENSIDADE (20°C)	0,880 - 0,920	0,891
ÍNDICE DE REFRAÇÃO (20°C)	1,463 - 1,47	1,465

Armazenar em local seco, longe de umidade e do calor, protegido da luz, em recipiente original bem vedado.

Não contem OGM, nem foi utilizado para teste em animais.

Produto 100% puro, isento de solvente e diluente.

Segundo RDC 481/99, não suscetível à contaminação microbiológica.

Responsável Técnica: Gorete Vieira de Souza - CRQ 044100922



Produto certificado pelo IBD.



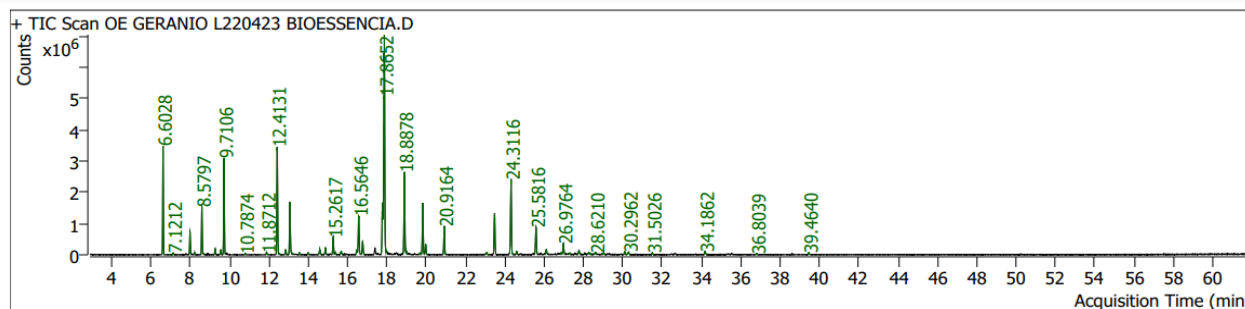
FLORANANDA IND. E COM. DE COSMÉTICOS E PRODUTOS NATURAIS LTDA ME
 Rua Elias Bichara Tabbal, 736. Jd. América - Jaú, SP
 CEP:17210-680 | Indústria Brasileira
 +55 (14) 34160822 SAC: sac@bioessencia.com.br
 www.bioessencia.com.br @bio_essencia

Este documento apresenta uma cópia idêntica da cromatografia disponibilizada pelo fornecedor.

CROMATOGRAFIA

Óleo essencial de Geranio Bourbon (*Pelargonium graveolens*)

Lote: 220423



Pk #	RT Min	Compound Name	CAS#	Peak Area	Component RI	Library RI	Match Factor	% of Total	
1	6.6028	PINENE<ALPHA->	6.6002	80-56-8	7828568.3	935	935	98.99	6.52
2	7.1212	CAMPHENE	7.1141	79-92-5	139675.9	952	952	97.13	0.12
4	7.9765	PINENE<BETA->	7.9715	127-91-3	1773811.4	981		97.82	1.48
6	8.2145	MYRCENE	8.2143	123-35-3	119533.2	989		90.78	0.10
7	8.5797	ETHYL DIGLYCOL 8.5656 (CARBITOL)		111-90-0	3968513.2	1001	1001	98.76	3.30
9	9.2559	TERPINENE<ALPHA->	8.5867	99-86-5	491820.0	1019	1042	96.80	0.41
10	9.5433	CYMENE<PARA->	9.5457	99-87-6	431525.5	1027	1027	98.78	0.36
11	9.7106	D-LIMONENE	9.7129	5989-27-5	8343048.5	1031	1031	99.73	6.95
15	10.7874	TERPINENE<GAMMA->	10.7991	99-85-4	124690.2	1059	1060	94.17	0.10
17	11.8712	TERPINOLENE	11.1336	586-62-9	224683.6	1088	1113	94.76	0.19
18	12.4131	LINALOOL	11.4768	78-70-6	9983817.1	1102	1101	98.96	8.31
19	12.5191	Diethyl carbitol		112-36-7	117743.7	1104		86.67	0.10
20	12.8490	ROSE OXIDE<CIS->	12.0358	3033-23-6	407929.8	1112	1135	96.55	0.34
21	13.0634	PHENYLETHYL ALCOHOL	13.0327	60-12-8	5426989.1	1117	1116	99.41	4.52
23	13.5417	ROSE OXIDE<TRANS->	12.7120	5258-11-7	157336.6	1128		93.11	0.13
24	13.9964	12.77 Terpineol<1->		586-82-3	157398.5	1139		89.34	0.13
25	14.5807	13.20 Terpineol<cis-beta->		7299-41-4	566347.0	1153		94.41	0.47
26	14.8658	l-Menthone		14073-97-3	688293.7	1160	97.11	0.57	
29	15.2617	L-MENTHONE	13.9917	14073-97-3	1674141.5	1169	1183	98.88	1.39
30	15.3748	TRANS BETA TERPINEOL	13.4362	138-87-4	132407.8	1172		81.05	0.11
32	15.6669	PHENYLETHYL FORMATE	15.6456	104-62-1	353176.5	1178	1178	95.82	0.29
36	16.4586	TETRAHYDROGERANIOL	16.4610	1333-49-9	491848.9	1197	1197	95.10	0.41
37	16.5646	TERPINEOL<ALPHA->	15.6762	98-55-5	4156400.6	1200		97.66	3.46
38	16.7625	TERPINEOL<GAMMA->	15.8694	586-81-2	1356039.2	1204	1228	97.16	1.13
41	17.7615	16.97 Nerol		106-25-2	5152667.8	1227		96.45	4.29
42	17.8652	CITRONELLOL	17.8369	106-22-9	25329813.6	1229		94.20	21.09
46	18.8878	17.95 Geraniol		106-24-1	8490215.7	1253		95.59	7.07
48	19.6677	Citral		5392-40-5	130995.0	1271		83.85	0.11
						38214860			
						7			
49	19.8208	CITRONELLYL FORMATE	19.7995	105-85-1	5182000.2	1274		97.21	4.32
50	19.9645	GERANYL FORMATE	20.8976	105-86-2	1013216.0	1278		94.28	0.84
52	20.9164	20.11 Geranyl formate		105-86-2	2664018.9	1300		95.63	2.22
54	23.0770	CITRONELLYL ACETATE	23.0722	150-84-5	247168.3	1350	1350	95.14	0.21
55	23.4705	NERYL ACETATE	23.4587	141-12-8	4277142.7	1360	1359	95.79	3.56
56	24.3116	GERANYL ACETATE	24.2999	105-87-3	7575076.8	1379		98.09	6.31
57	24.5944	24.05 Bourbonene<beta->		5208-59-3	253628.6	1386		92.49	0.21
60	25.5816	GURJUNENE<ALPHA->	25.6122	489-40-7	2967794.5	1409	1410	99.05	2.47
62	26.1046	CARYOPHYLLENE<(E)->	26.1165 (BETA-)	87-44-5	522691.1	1422	1423	97.24	0.44
65	26.8563	CITRONELLYL PROPIONATE	26.8632	141-14-0	116194.9	1441	1441	90.99	0.10
66	26.9764	(1R,3aS,8aS)-7-Isopropyl-1,4-dimethyl-1,2,3,3a,6,8a-hexahydroazulene		36577-33-0	1171918.9	1444		96.75	0.98
67	27.3063	MUUROLENE<GAMMA->	28.3356	30021-74-0	118321.8	1452	1477	86.99	0.10
69	27.7657	Alloaromadendrene		25246-27-9	443145.0	1463		93.94	0.37
71	28.2723	27.80 Gurjunene<gamma->		22567-17-5	226862.3	1475		91.00	0.19
72	28.6210	28.15 Germacrene D		23986-74-5	179088.4	1484		81.13	0.15
73	29.0145	VIRIDIFLORENE	29.0236	21747-46-6	258163.9	1493	1493	94.17	0.21
79	30.0912	CADINENE<DELTA->	30.0983	483-76-1	244479.2	1521	1521	95.25	0.20
80	30.2962	CITRONELLYL BUTYRATE	30.2869	141-16-2	348109.5	1526	1526	83.71	0.29
84	31.5026	GERANYL BUTYRATE	31.5026	106-29-6	160634.0	1557		91.58	0.13
91	34.1862	EUDESMOL<10-EPI-GAMMA->	34.1604	15051-81-7	374565.5	1627	1626	96.87	0.31
97	36.8039	Geranyl tiglate		7785-33-3	144247.3	1697		93.66	0.12
99	39.4640	BENZYL BENZOATE	39.4685	120-51-4	188885.3	1772	1772	95.24	0.16