



FLORANANDA IND. E COM. DE COSMÉTICOS E PRODUTOS NATURAIS LTDA ME
Rua Elias Bichara Tabbal, 736. Jd. América - Jaú, SP
CEP:17210-680 | Indústria Brasileira
+55 (14) 34160822 SAC: sac@bioessencia.com.br
www.bioessencia.com.br @bio_essencia

CERTIFICADO DE ANÁLISE

Óleo essencial de Geranio Bourbon (*Pelargonium graveolens*)

LOTE	220103
DATA DE VALIDADE	11/2024
DATA DE FABRICAÇÃO	11/2021
ORIGEM	FRANÇA
MÉTODO DE EXTRAÇÃO	DESTILAÇÃO À VAPOR DAS FLOHAS
RESULTADO	APROVADO

TESTE	ESPECIFICAÇÕES	RESULTADOS
ASPECTO	LÍQUIDO	OK
COR	AMARELO PÁLIDO A AMARELO ESVERDEADO	OK
ODOR	ROSA, CARACTERÍSTICO	OK
DENSIDADE (20°C)	0,880 - 0,920	0,893
ÍNDICE DE REFRAÇÃO (20°C)	1,463 - 1,47	1,465

Armazenar em local seco, longe de umidade e do calor, protegido da luz, em recipiente original bem vedado.

Não contem OGM, nem foi utilizado para teste em animais.

Produto 100% puro, isento de solvente e diluente.

Segundo RDC 481/99, não suscetível à contaminação microbiológica.

Responsável Técnica: Gorete Vieira de Souza - CRQ 044100922



Produto certificado pelo IBD.



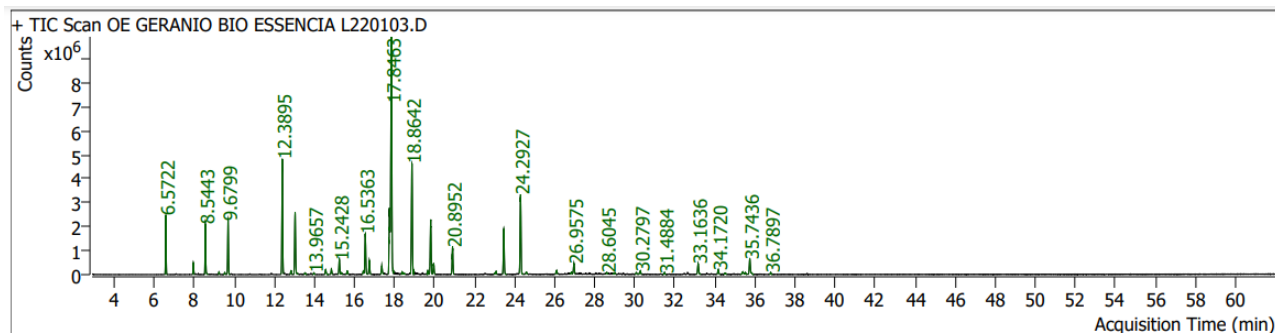
FLORANANDA IND. E COM. DE COSMÉTICOS E PRODUTOS NATURAIS LTDA ME
 Rua Elias Bichara Tabbal, 736. Jd. América - Jaú, SP
 CEP:17210-680 | Indústria Brasileira
 +55 (14) 34160822 SAC: sac@bioessencia.com.br
 www.bioessencia.com.br @bio_essencia

Este documento apresenta uma cópia idêntica da cromatografia disponibilizada pelo fornecedor.

CROMATOGRAFIA

Óleo essencial de Geranio Bourbon (*Pelargonium graveolens*)

Lote: 220103



Pk #	RT Min	Compound Name	CAS#	Peak Area	Component RI	Library RI	Match Factor	% of Total
1	6.5722	PINENE<ALPHA->	80-56-8	5573803.6	934	970	99.53	3.52
3	7.9458	beta-Pinene	18172-67-3	1223673.7	980	-	99.26	0.77
4	8.5443	ETHYL DIGLYCOL 8.5656 (CARBITOL)	111-90-0	5284054.0	1000	1001	99.75	3.34
5	9.2252	TERPINENE<ALPHA->	99-86-5	269308.2	1018	1042	94.48	0.17
6	9.5126	CYMENE<PARA->	99-87-6	230322.4	1026	1027	97.59	0.15
7	9.6799	D-LIMONENE	5989-27-5	6063878.9	1030	1031	99.18	3.83
9	12.3895	LINALOOL	78-70-6	13798837.5	1101	1101	98.99	8.73
11	12.8230	ROSE OXIDE<CIS->	3033-23-6	458185.5	1111	-	98.29	0.29
12	13.0304	PHENYLETHYL ALCOHOL	60-12-8	8214447.1	1116	1116	99.65	5.19
13	13.5204	ROSE OXIDE<TRANS->	5258-11-7	198988.2	1128	1151	93.74	0.13
15	13.9657	12.77 Terpeneol<1->	586-82-3	207959.0	1138	-	94.28	0.13
16	14.5595	Cyclohexanol, 1-methyl-4-(1-methylethenyl)-	138-87-4	701480.7	1152	-	97.58	0.44
17	14.8422	L-MENTHONE	14073-97-3	623723.8	1159	1183	98.81	0.39
18	15.2428	D-MENTHONE	3391-87-5	1935905.1	1168	1192	99.08	1.22
19	15.3535	Cyclohexanol, 1-methyl-4-(1-methylethenyl)-	138-87-4	204959.1	1171	-	91.06	0.13
20	15.6433	PHENYLETHYL FORMATE	104-62-1	455354.3	1178	1178	98.13	0.29
21	16.4326	TETRAHYDROGERANIOL	1333-49-9	365185.3	1196	1197	97.45	0.23
22	16.5363	alpha-Terpeneol	10482-56-1	5506848.7	1199	15403888	98.91	3.48
23	16.7366	TERPINEOL<GAMMA->	586-81-2	1751322.2	1203	1228	97.58	1.11
24	17.3586	16.80 Citronellol	106-22-9	1180278.0	1218	-	69.72	0.75
26	17.7450	16.97 Nerol	106-25-2	4469833.0	1227	-	97.45	2.83
28	17.8463	Citronellol	106-22-9	37978911.5	1229	-	96.61	24.02
29	18.3717	Neral	106-26-3	344464.1	1241	-	94.16	0.22
30	18.8642	Geraniol	106-24-1	15571784.9	1252	-	98.75	9.85
34	19.6488	CITRAL<E->	141-27-5	225428.8	1270	-	88.44	0.14
35	19.8043	18.92 Citronellyl formate	105-85-1	7224450.9	1274	-	97.41	4.57
36	19.9503	19.32 Neryl formate	2142-94-1	1365935.8	1277	-	95.76	0.86
37	20.8952	20.11 Geranyl formate	105-86-2	3566361.8	1299	-	96.77	2.26
38	23.0628	CITRONELLYL ACETATE	150-84-5	388687.4	1350	1350	93.60	0.25
39	23.4539	NERYL ACETATE	141-12-8	6019881.3	1359	-	99.35	3.81
40	24.2927	Geranyl acetate	105-87-3	11104754.6	1379	-	99.01	7.02
41	24.5872	(-)-.beta.-Bourbonene	5208-59-3	293202.1	1386	-	95.18	0.19
42	26.0928	beta-Caryophyllene	87-44-5	512464.6	1422	12939760	97.71	0.32
44	26.8373	CITRONELLYL PROPIONATE	141-14-0	231230.7	1440	1441	93.96	0.15
45	26.9575	(1R,3aS,8aS)-7-Isopropyl-1,4-dimethyl-1,2,3,3a,6,8a-hexahydroazulene	36577-33-0	1497485.8	1443	-	97.65	0.95
49	28.6045	(1R,2S,6S,7S,8S)-8-Isopropyl-1-methyl-3-methylenetricyclo[4.4.0.0.2,7]decane-rel-	18252-44-3	160768.6	1483	-	89.70	0.10
50	29.0050	28.68 Viridiflorene	21747-46-6	264774.2	1493	-	90.55	0.17
52	30.0770	CADINENE<DELTA->	483-76-1	256960.8	1520	1521	95.58	0.16
53	30.2797	CITRONELLYL BUTYRATE	141-16-2	475136.9	1525	1526	84.50	0.30



FLORANANDA IND. E COM. DE COSMÉTICOS E PRODUTOS NATURAIS LTDA ME
Rua Elias Bichara Tabbal, 736. Jd. América - Jaú, SP
CEP:17210-680 | Indústria Brasileira
+55 (14) 34160822 SAC: sac@bioessencia.com.br
www.bioessencia.com.br @bio_essencia

Este documento apresenta uma cópia idêntica da cromatografia disponibilizada pelo fornecedor.

Pk #	RT Min	Compound Name	CAS#	Peak Area	Component RI	Library RI	Match Factor	% of Total
54	31.4884	Neryl butyrate	1000428-87-9	205446.5	1556		94.91	0.13
57	33.1636	GUAIOL 33.1729	73003-40-4	1622176.6	1599	1600	98.73	1.03
58	34.1720	33.77 Eudesmol<10-epi-gamma->	15051-81-7	691974.0	1626		96.43	0.44
59	34.5160	34.08 Eudesmol<gamma->	1209-71-8	205590.1	1636		92.01	0.13
60	35.4019	EUDESMOL ALFA 33.1394	473-16-5	425540.3	1660	1598	94.94	0.27
61	35.5244	Citronellyl tiglate	24717-85-9	205730.7	1663		91.31	0.13
62	35.7436	BULNESOL 35.7670	22451-73-6	2577356.3	1669	1669	98.71	1.63
63	36.7897	GERANYL TIGLATE 34.7997	7785-33-3	243896.7	1697	1635	91.30	0.15